

# BER Ballwurfsicherheit

sportliche Systeme in allen Disziplinen  
Konstruktionen für Decke, Wand und Prallwand  
sind beim MPA-Stuttgart geprüft



## ■ Deckenverkleidungen

Prüfung der Ballwurfsicherheit nach DIN 18 032-3: 1997-04  
Prüfung der Stoßfestigkeit nach EN 13964 Anhang D, Klasse 1A  
Aufprallgeschwindigkeit  $16,5 \pm 0,8$  m/s entspricht 60 km/h

## ■ Wandverkleidungen

Prüfung der Ballwurfsicherheit nach DIN 18 032-3: 1997-04  
mit Hand- und Hockeyball, Aufprallgeschwindigkeit  $23,5 \pm 1,2$  m/s entspricht 85 km/h,  
uneingeschränkte Ballwurfsicherheit ist somit erfüllt

## ■ Elastisches Prallwandsystem

in Anlehnung an das Anforderungsprofil des BAGUV, Prüfung der Ballwurfsicherheit mit  
erhöhten Kraftabbau nach DIN 18 032-3: 1997-04, mit Hand- und Hockeyball,  
Aufprallgeschwindigkeit  $23,5 \pm 1,2$  m/s entspricht 85 km/h, uneingeschränkte  
Ballwurfsicherheit ist somit erfüllt

## ■ Die Bauphysik

nach DIN 18041 werden in Sporthallen besondere Anforderungen gestellt. Durch den  
speziellen Einbau der Akustikplatten mit hoher akustischer Wirkung, Absorberklasse  
B, C, D, E nach DIN EN 20354 bewertet nach DIN EN ISO 11654, wird der Lärmpegel  
reduziert und die Akustik positiv zur besseren Informationsaufnahme beeinflusst

## ■ Der Brandschutz

nach DIN EN 13501-1 oder 4102 Klassifizierung des Brandschutzverhaltens in allen  
Brandschutzklassen, zum Teil auch im Verbund geprüft

## ■ Die Gestaltung

Akustikplatten mit Hutprofilen oder direkt bzw. verdeckt befestigt.  
Farben nach RAL und NCS, Oberfläche glatt, gelocht oder geschlitzt,  
mit Lackierung, Furnier- oder Dekoroberfläche

## ■ Ausführliche Informationen finden Sie auf den nächsten Seiten

# BER Ballwurfsicherheit

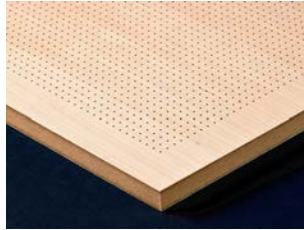
ein repräsentativer Querschnitt der zur Verfügung stehenden Produkte  
... robuste Qualität, natürliche Ausstrahlung



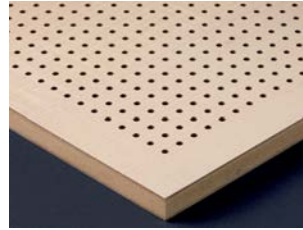
## Holz-F Typ L Akustikplatten



Typ F0



Typ L 1/3-4



Typ L 3-8



Typ L 4-16



Multiplex Typ L 4-16



Typ L 6-16



Typ L 6-32



3-Schicht-Naturholz-Akustikplatte  
Typ L 8-16



Typ L 8-16

## Holz-F Typ S Akustikplatten



Typ S 2-16



Typ S 3-16  
Typ ST 3-16



Typ S 2-32



Typ S 3-32

## Solith-G A2



Strukturlack weiß

## Akupor-H



Strukturlack weiß

## Naturspan-V

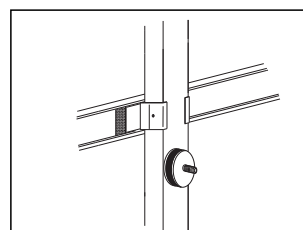


Naturbelassen

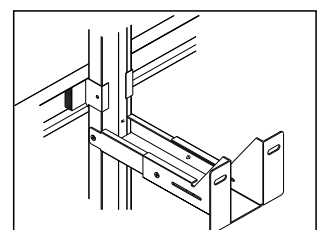
## Naturspan-V



Naturbelassen / lasiert



Körperschalldämpfung



Abstanskonsole

# BER Projektfotogalerie

## Ballwurfsichere Akustik-Systeme

### Sporthalle Borgsdorf

BER Naturspan-V Akustikplatte  
als ballwurfsichere Deckenverkleidung  
System D700-59  
Oberfläche Naturspan-V, BER Strukturlack  
im Sonderfarbton hellgrün  
ähnlich NCS S 0570 G 60Y



Fotografie: Nina StraßgütI

# BER Projektfotogalerie

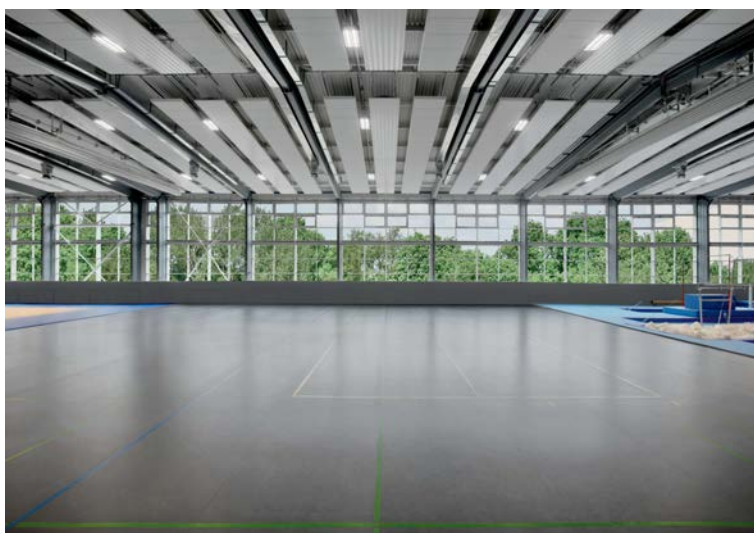
## Ballwurfsichere Akustik-Systeme



Olympisches Trainingszentrum für Deutschland  
Puschkinstraße 2  
15537 Grünheide Kienbaum

BER Solith-G Akustikplatte A2  
ballwurfsichere Deckenverkleidung  
Befestigung mit BER-Hutprofil  
B65/20-7

NUMMRICH ALBRECHT KLUMPP  
Gesellschaft von Architekten mbH  
Stromstraße 3  
10555 Berlin



# BER Projektfotogalerie

## Ballwurfsichere Akustik-Systeme

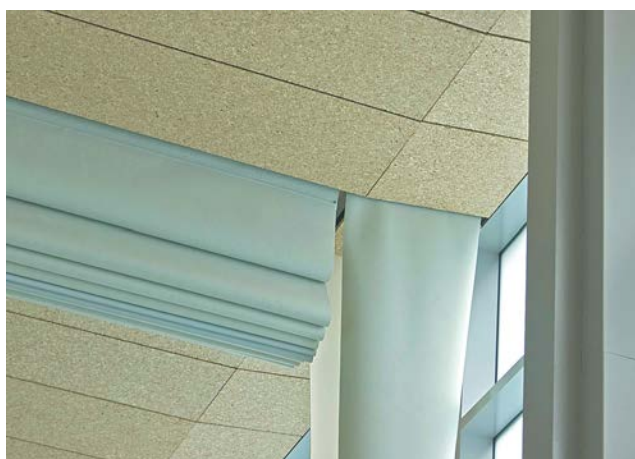


### Sporthalle Grundschule Selma-Lagerlöff, 12689 Berlin, Wörlitzerstr. 31

BER Holz-F Akustikplatte Typ L 1/3-6  
Trägerplatte Multiplex  
Sichtseite Furnier Birke farblos lackiert  
als elastisches Holzprallwandssystem  
in Anlehnung an das Anforderungsprofil  
des BAGUV mit erhöhtem Kraftabbau

# BER Projektfotogalerie

## Ballwurfsichere Akustik-Systeme

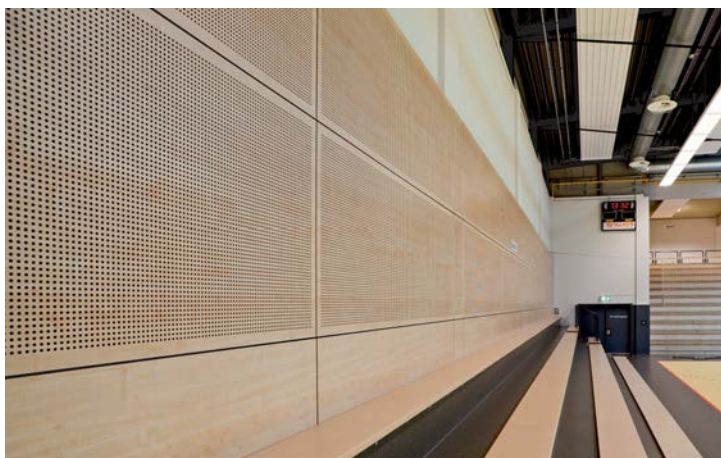
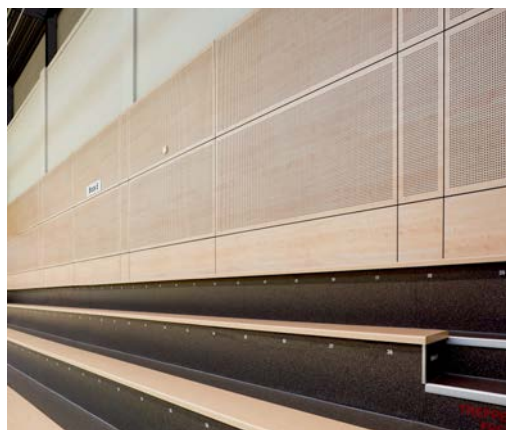
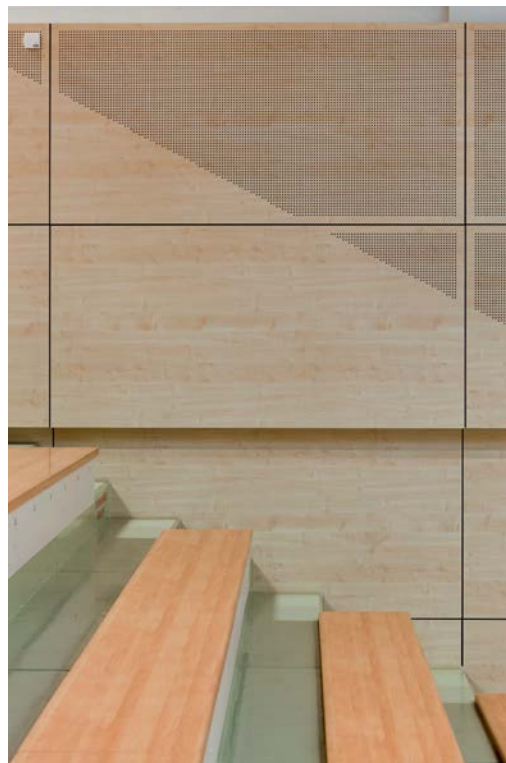


**Sporthalle der Fläming-Grundschule Berlin-Friedenau**

BER Naturspan-V Akustikplatte  
als ballwurfsichere Deckenverkleidung  
Oberfläche Naturspan-V, naturbelassen

# BER Projektfotogalerie

## Ballwurfsichere Akustik-Systeme

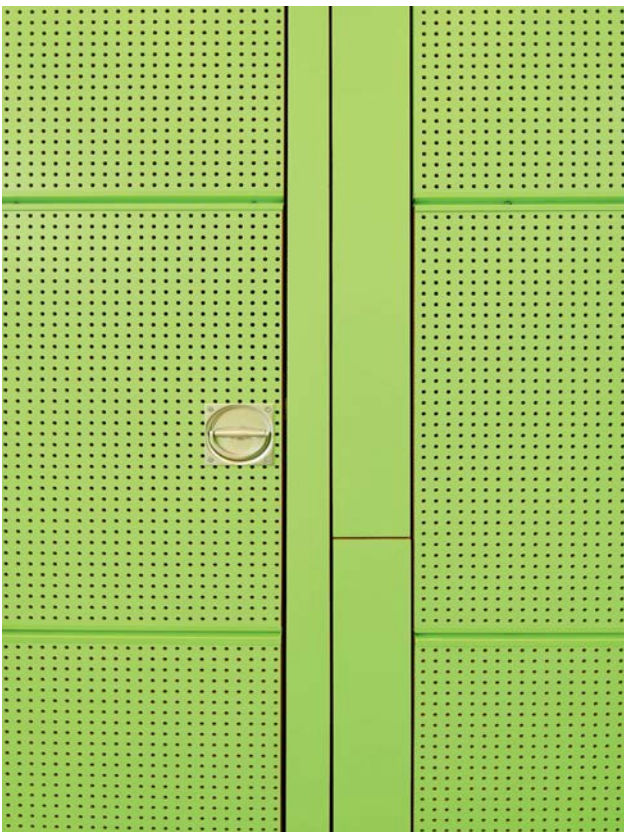
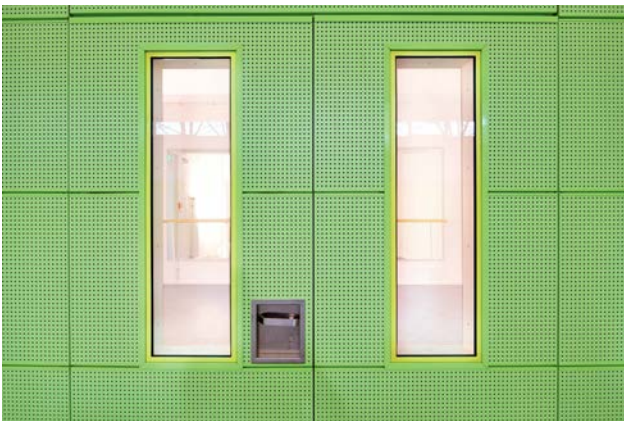


### Sporthalle Wetzlar-Dutenhofen

BER Holz-F Akustikplatte  
Typ L 6-16 und Typ F0  
Sichtseite Ahorn-Dekor  
als ballwurfsichere Wand- und elastisches  
Holzprallwandsysteme in Anlehnung an  
das Anforderungsprofil des BAGUV  
mit erhöhtem Kraftabbau

# BER Projektfotogalerie

## Ballwurfsichere Akustik-Systeme



### **Sporthalle Wolfgang-Amadeus-Grundschule, Kastanienalle 57, 12627 Berlin**

BER Holz-F Akustikplatte Typ L 6-16  
Oberfläche Sichtseite Farblackierung  
im Sonderfarbton NCS S 550-G 40Y  
als elastisches Holzprallwandsystem  
in Anlehnung an das Anforderungsprofil  
des BAGUV mit erhöhtem Kraftabbau

BER Sonoplus Akustikplatte  
Oberfläche Sichtseite BER-Srukurlack weiß  
als ballwurfsichere Wandverkleidung

*Nauerschnig Architekten*  
Chodowieckistr. 12/1  
10405 Berlin  
T 030 614 018 72 mail@Nauerschnig.com

*Fotografie;*  
*Andre' Baschlaw*  
Perelsplatz 16, 12159 Berlin

*Montage;*  
*REDER GmbH Neubrandenburg*  
Woldegker Str. 27  
17033 Neubrandenburg



# BER Projektfotogalerie

## Ballwurfsichere Akustik-Systeme



### Turnhalle Grundschule Pustebblumme Kastanienalle 118, 12627 Berlin

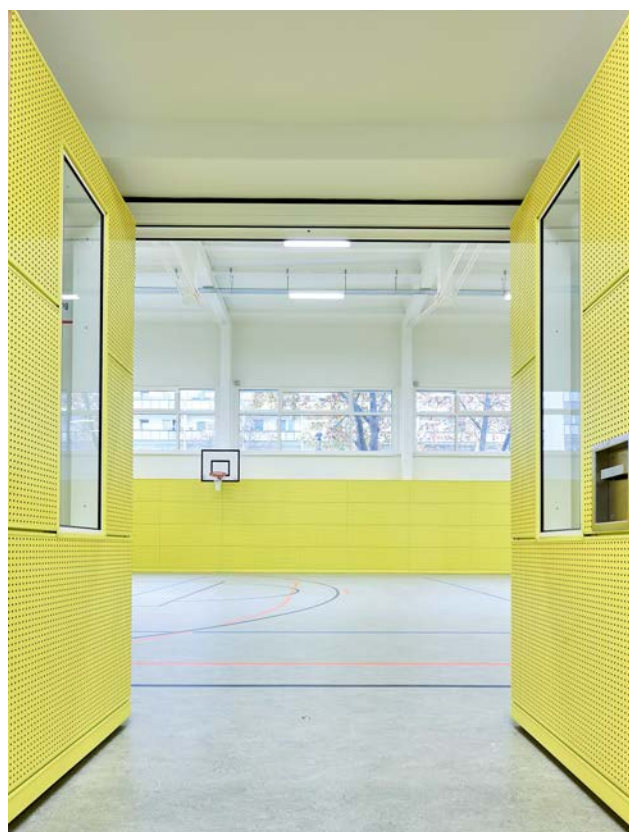
BER Holz-F Akustikplatte Typ L 6-16  
Oberfläche Sichtseite Melamindekor  
EGGER U 143 ST15  
als elastisches Holzprallwandsystem  
in Anlehnung an das Anforderungsprofil  
des BAGUV mit erhöhtem Kraftabbau

BER Sonoplus Akustikplatte  
Oberfläche Sichtseite BER-Srukturlack weiß  
als ballwurfsichere Wandverkleidung

*Nauerschnig Architekten*  
Chodowieckistr. 12/1  
10405 Berlin  
T 030 614 018 72 [mail@Nauerschnig.com](mailto:mail@Nauerschnig.com)

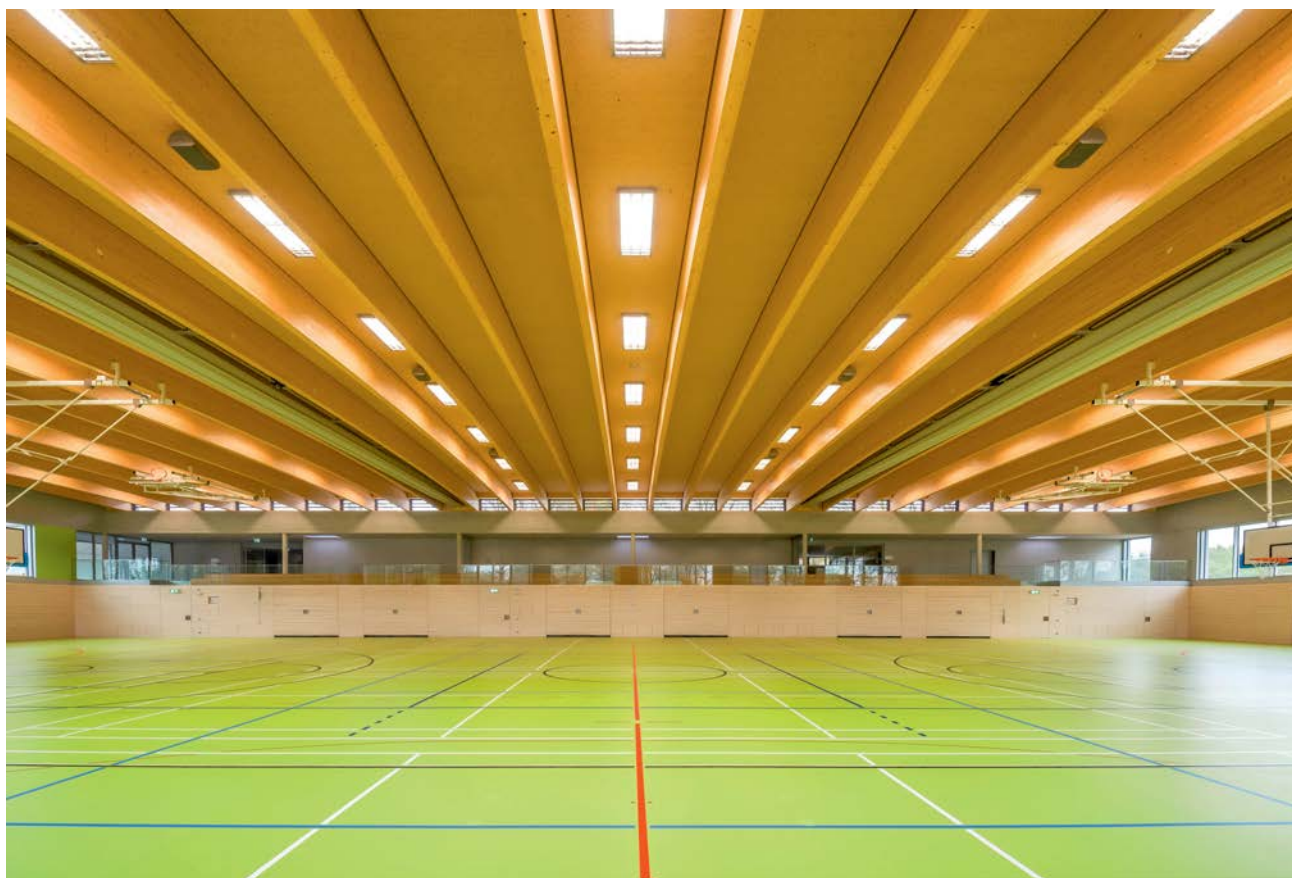
*Fotografie;*  
*Andre' Baschlaw*  
Perelsplatz 16, 12159 Berlin

*Montage;*  
*Werner Ross*  
Akustik-Isolierungen GmbH  
Holzhauser Str. 146 F, 13509 Berlin



# BER Projektfotogalerie

## Ballwurfsichere Akustik-Systeme



Fotografie: Oliver Heini



### **Sporthalle Gymnasium Eggenfelden**

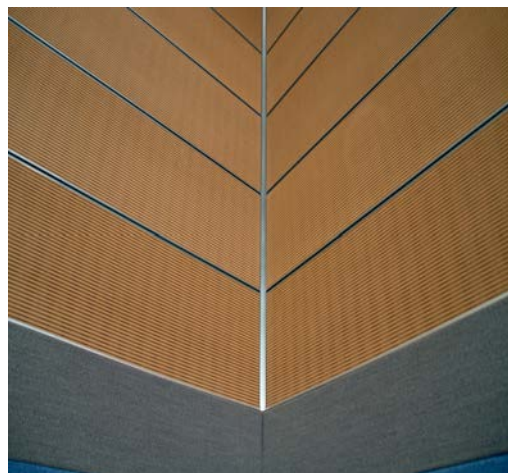
Gerner Allee 1  
84307 Eggenfelden

BER Naturspan-V Akustikplatte  
als ballwurfsichere Deckenverkleidung  
zur direkter Verschraubung System D700-DS  
minimale Abhängehöhe von 60mm  
Sichtseite Naturspan naturbelassen



# BER Projektfotogalerie

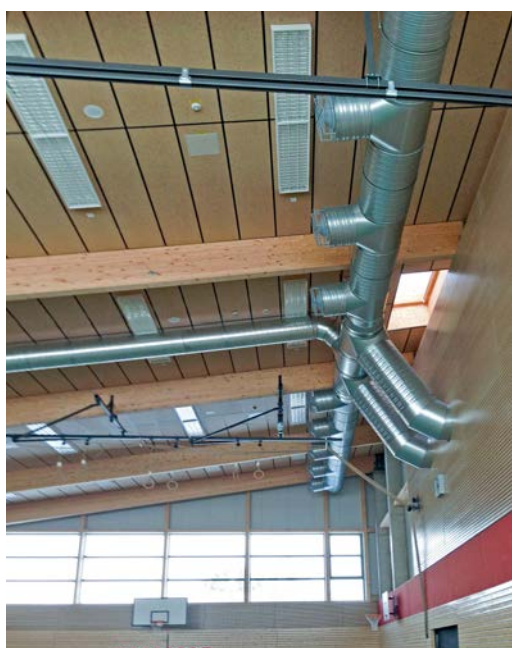
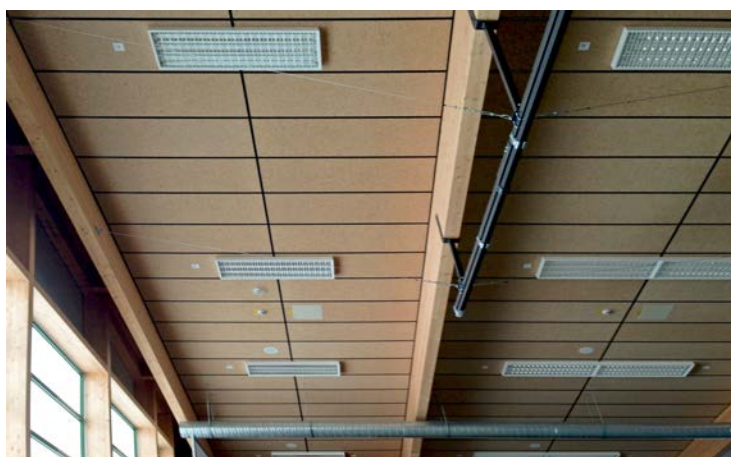
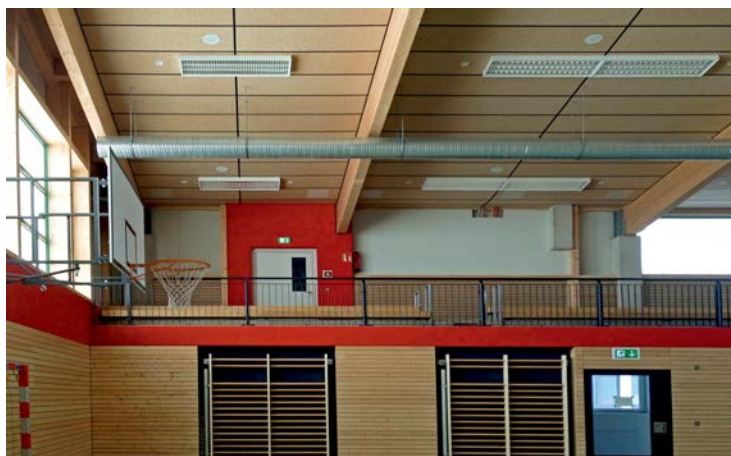
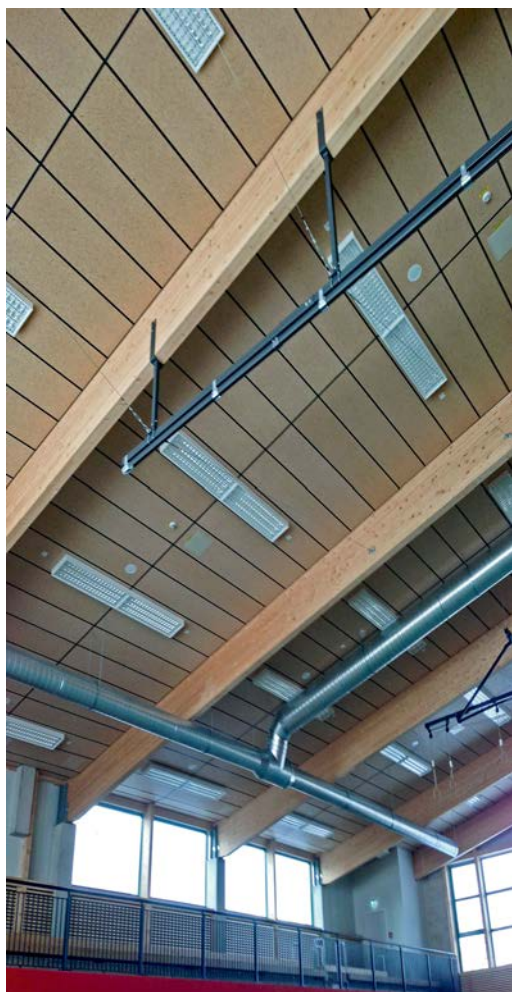
## Ballwurfsichere Akustik-Systeme



**Dreifach Sporthalle am Rabet in Leipzig**  
BER Holz-F Akustikplatte Typ ST 3-16  
uneingeschränkte ballwurfsichere  
Wandverkleidung System W625-65  
befestigt mit Hutprofil DP65  
Material MDF-Oberfläche naturbelassen

# BER Projektfotogalerie

## Ballwurfsichere Akustik-Systeme



### Sporthalle Egling

BER Naturspan-V Akustikplatten naturbelassen  
als ballwurfsichere Deckenverkleidung

BER-Hutprofil B65/20-7 und BER-Z-Profil B65/20-H  
im Sonderfarbton Anthrazitgrau ähnlich RAL 7016

# BER Projektfotogalerie

## Ballwurfsichere Akustik-Systeme



### **Sporthalle Hattingen**

BER Solith Akustikplatte  
als ballwurfsichere Deckenverkleidung  
System D 625-65-7  
Sichtseite BER-Strukturlack im Farbton weiß  
Befestigung mit BER-Hutprofil B65/20-7

BER Holz-F Akustikplatte  
als ballwurfsichere Wandverkleidung  
Typ L 4/12-16  
System W625-SL  
Sichtseite Melaminharzbeschichtung Dekor Ahorn  
Befestigung direkte Verschraubung durch Sacklochbohrung

BER Holz-F Akustikplatte  
als elastisches Holzprallwandsystem  
in Anlehnung an das Anforderungsprofil des BAGUV mit  
erhöhtem Kraftabbau  
Typ F/0  
System PW 625-SK  
Sichtseite Melaminharzbeschichtung Dekor Ahorn  
Befestigung durch Verschraubung mit Schraubkrallen

# BER Projektfotogalerie

## Ballwurfsichere Akustik-Systeme



### Bezirkssporthalle Frankfurt

Sportanlage Frankfurter Bogen  
Goldpeppingstrasse  
60435 Frankfurt am Main

BER Naturspan-V Akustikplatte  
als ballwurfsichere Wand- und Deckenverkleidung  
System 700-DS

Großformatige Akustikplatte, Breite 1250 mm zur  
direkter Verschraubung

Oberfläche Deckenverkleidung naturbelassen

Oberfläche Wandverkleidung lasiert mit Klarlack



Fotografie: Christian Eblenkamp

# BER Projektfotogalerie

## Ballwurfsichere Akustik-Systeme



### Sporthalle der Martin-Buber-Oberschule Berlin-Spandau

BER Naturspan-V Akustikplatten als ballwurfsichere Deckenverkleidung  
Oberfläche im Sonderfarbton basaltgrau ähnlich RAL 7012